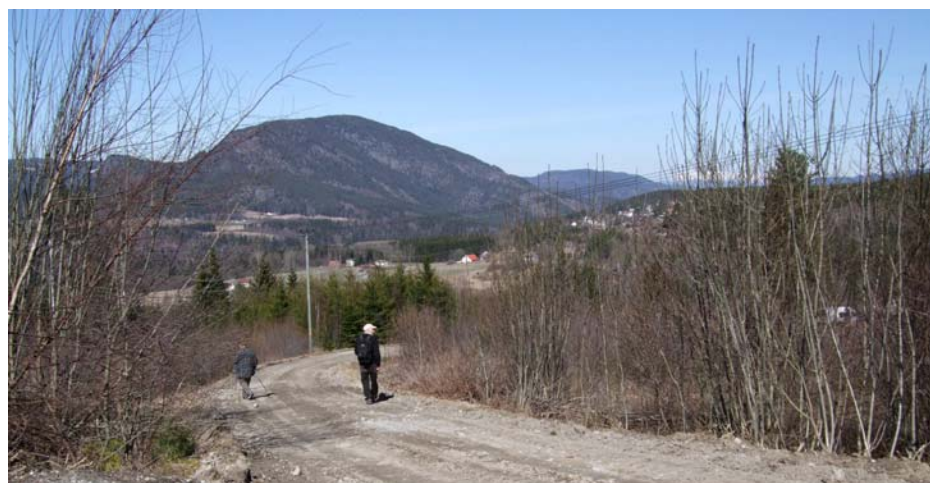


Møllargutstien

Gvarv
Turlag



Møllarguten (1801 – 1872) er av mange bedre kjent som Myllarguten. Torgeir Augundson ble født på plassen Ryntveit Kåsa i Sauherad, og navnet Møllarguten fikk han fordi faren jobba som møllar. Familien var fattig, og dei flytta en del rundt om i Sauherad. Seinare flytta Myllarguten til Vinje. Allerede som åtte – niåring var han så flink med fela at han spilte til dans og i bryllup. I ungdomsåra reiste han rundt om i by og bygd i Telemark, Buskerud, Rogaland, Sætesdal, Hardanger og Voss for å livnære seg av spillet sitt. Uansett hvor han kom var han den beste, og han var derfor i mange år den mest ettertraktede spillemannen i brylluper og ved andre tilstelninger i Hardanger og Telemark.



Vegen ned fra Rogholt og Augundskås.

Lang løype

Langs stien får du informasjon om livet til Møllarguten og om områdets natur og kulturhistorie.

Du kan velge mellom kort løype (5,1 km) og lang løype (9,6 km). Stien er godt merket med km-anvisninger underveis, og den følger skogsveier og stier. Godt fiske og bademuligheter i Sauarelva.

Følg skilt og blåmerking fra Nordagutu stasjon forbi Kleiv til Rogholt. Derfra til den plassen Augundskås der Møllarguten en tid bodde og videre til Flathus og ned til Kolahuset ved Sauarelva, derfra til Krokmansevju og videre opp til Nordagutu stasjon.

Kort løype

Følg skilt og blåmerking fra Nordagutu stasjon til rett før Kleiv, følg deretter skilting til Flathus og ned til

Kolahuset, derfra til Krokmansevju og videre opp til Nordagutu stasjon.



Kolahuset nederst ved elva.

Løype profil

Det er gjevn stigning fra Nordagutu stasjon og til slutt en bratt bakke opp til Rogholt, videre nedforbakke til Flathus, svak helling nedover til Kolahuset, flatt videre til Krokmansevju. Derfra god stigning tilbake til Nordagutu stasjon.

Det er godt framkommelig med barnevogn.



Krokmansevju ved Sauarelva.

Turlengde: 5,1 km og 9,6 km. Ca 1,5 og 3 timer

Høydeforskjell: ca 140 m.

Vanskelighetsgrad: Kort løype: Middels tung.
Lang løype: Tung tur.